

Hættusvæði vegna eldgoss

Vegna eldgoss við Sundhnúksvík er aukin hættu á svæðinu. Aðstæður innan og utan hættusvæða geta breyst með litlum fyrirvara. Hættur geta leynst utan merktra svæða.

Heildarhættumat fyrir hvert svæði er byggt á samanlögðu mati á sjö tegundum af hættu sem er til staðar eða gæti skapast innan svæðisins: 1) jarðskjálftavirkni, 2) jarðfall ofan í sprungu, 3) sprunguhreyfingar, 4) gosopnun, 5) hraunflæði, 6) gjóska og 7) gasmengun. Litur svæða endurspeglar þannig heildarhættu innan svæðanna vegna framangreindrar hættu.

Í listanum hér að neðan er talin upp sú hættu sem metin er „töluverð“, „mikil“ eða „mjög mikil“ innan hvers svæðis. Sú hættu sem metin er „mikil“ eða „mjög mikil“ er feitletruð.

Svæði 1	- Hraunflæði - Gasmengun	
Svæði 3	- Jarðfall ofan í sprungu - Sprunguhreyfingar - Gosopnun	- Hraunflæði - Gjóska - Gasmengun
Svæði 4	- Gasmengun	- Jarðfall ofan í sprungu
Svæði 5	- Hraunflæði - Gasmengun	
Svæði 6	- Hraunflæði - Gjóska - Gasmengun	- Jarðfall ofan í sprungu
Svæði 7	- Jarðfall ofan í sprungu	- Gasmengun

Kort tekur gildi 27. nóvember 2024 kl. 15:00
Gildir til 29. nóvember 2024 kl. 15:00 að öllu óbreyttu

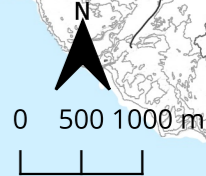
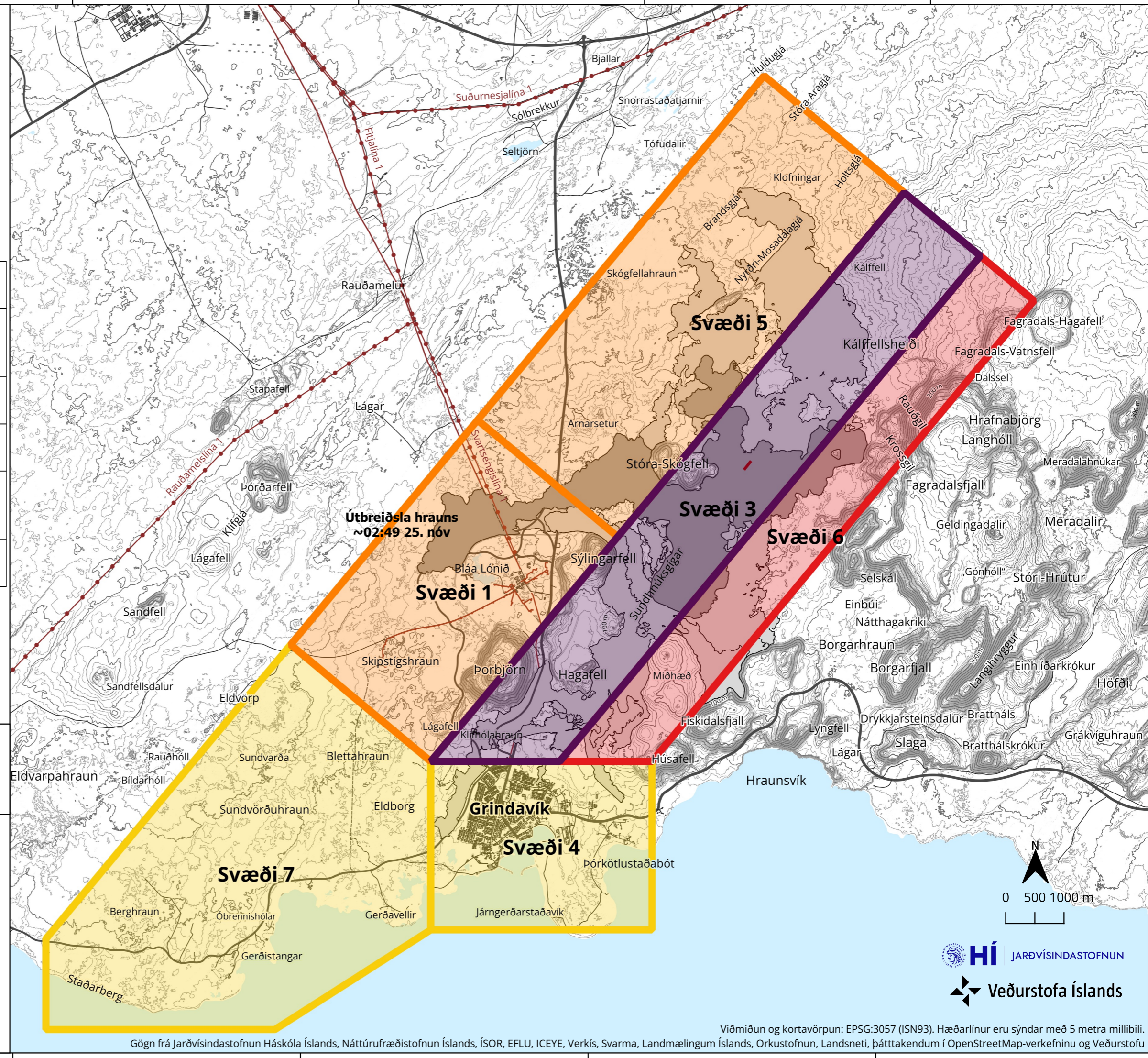
Kvarði: Hættu



Hættumatid er byggt á samtúlkun gagna (rauntímamælingum, gagnagreiningum og líkanreikningum og þekkingu á svæðinu) sem lágu fyrir á útgáfudegi kortsins. Aðstæður geta hafa breyst frá útgáfudegi.

Jarðskoðun og könnun á sprungum á hættusvæðinu er ekki á forræði Veðurstofunnar. Engin rauntíma mæligögn eru til að vakta jarðfall ofan í sprungu. Úrkoma, sjávarföll og jarðskjálftar gætu haft áhrif á þær sprungufyllingar sem ráðist hefur verið í.

Hættumatskortið tekur ekki tillit til þeirrar áhættu sem felst í því að fara inn á svæðin sem tilgreind eru en Veðurstofan bendir á áhættumat framkvæmdarnefndar um málefni Grindavíkur og tilmæli lögreglustjórans á Suðurnesjum.



Viðmiðun og kortavörpun: EPSG:3057 (ISN93). Hæðarlínur eru sýndar með 5 metra millibili.

Gögn frá Jarðvísindastofnun Háskóla Íslands, Náttúrufræðistofnun Íslands, ÍSOR, EFLU, ICEYE, Verkís, Svarma, Landmælingum Íslands, Orkustofnun, Landsneti, þátttakendum í OpenStreetMap-verkefninu og Veðurstofu